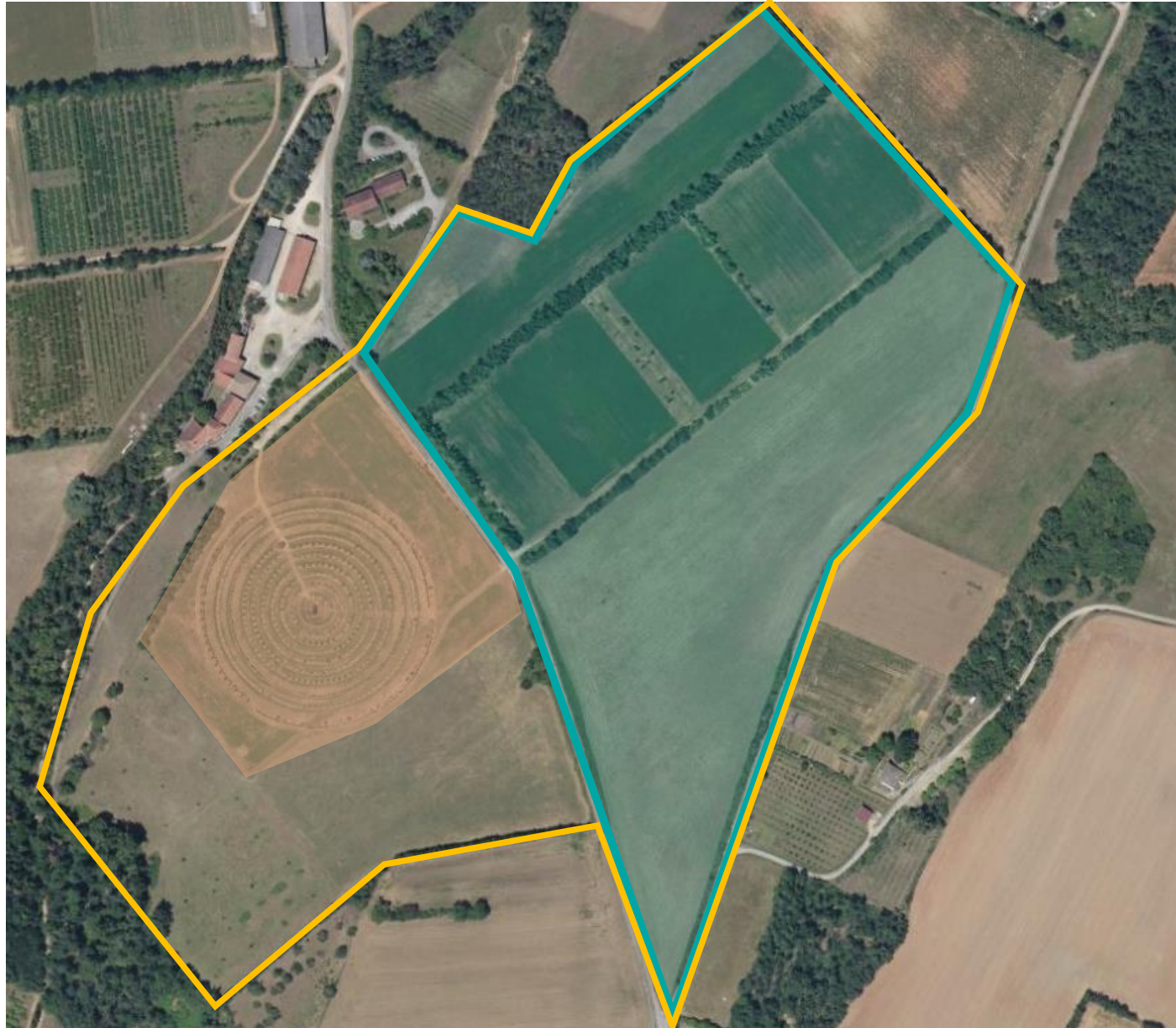


Projet Z, suites de la conception (ALTO et Be-Creative)

Stage de Garance Régimbeau , sept. 2022 - fév. 2023
& équipe SaVAGE INRAE Gotheron

Alaphilippe A., Borne S., Galet L., Girard T., Guibert O., Lecarpentier L., Riotord D., Rosiès B., Simon S.
& partenaires ALTO

Projet Z, l'aventure continue...

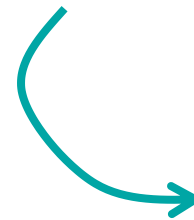


Concevoir un ou plusieurs systèmes fruitiers...



Pour produire des fruits en AB, 0 phyto, dans un cadre de changement climatique...

En intégrant une logique 'ferme' : cohérence écologique, agronomique, organisationnelle, technique...




Concevoir à plusieurs échelles, de l'entité parcellaire à supra-parcellaire ?!


(sans prise en compte de l'aspect € dans un premier temps)


Démarche de conception, multi-échelles

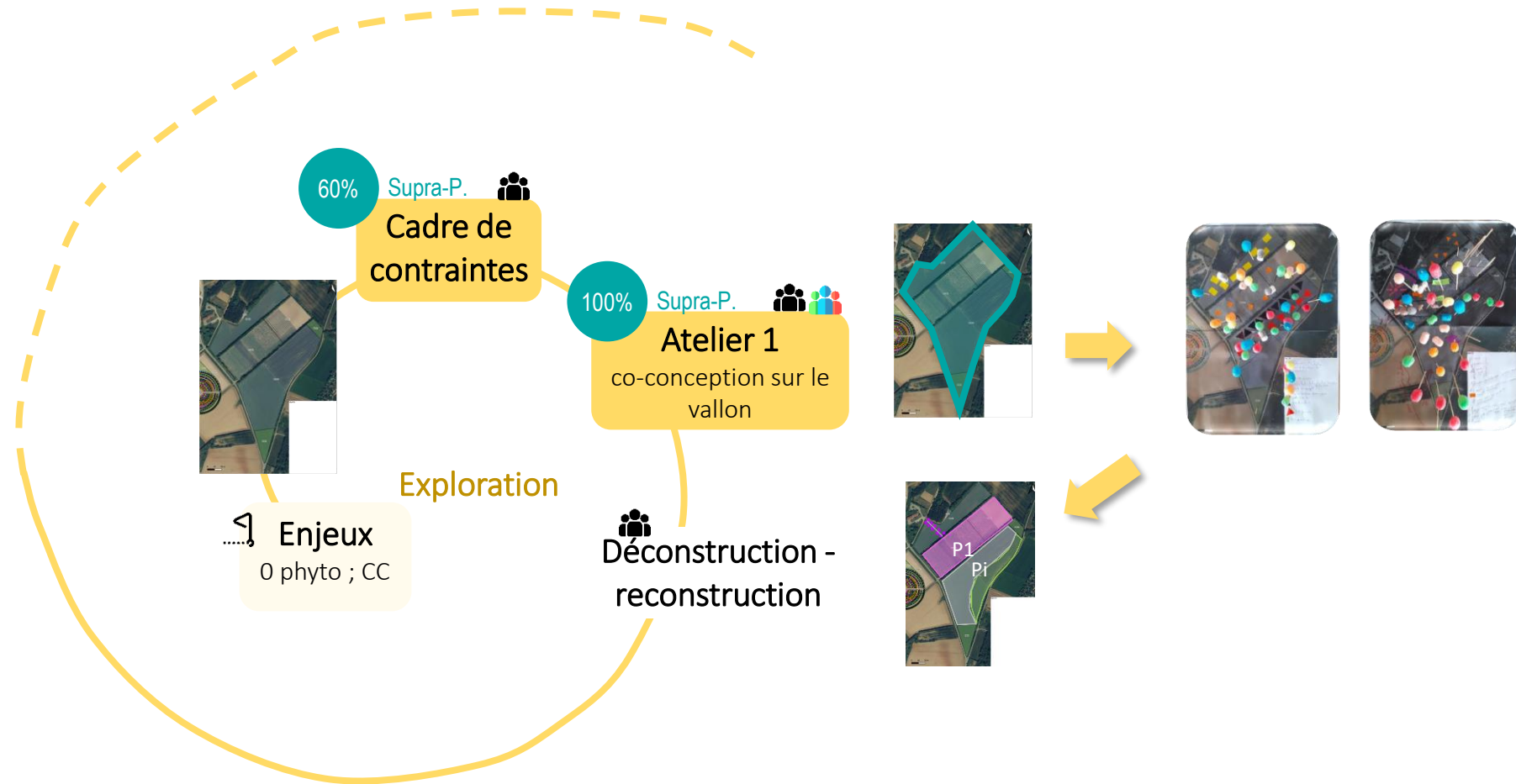
Etape 'explicite'

Etape 'implicite'

 Équipe Gotheron

 Multi-acteurs

 **x %** Supra-P. Part approx. de prise en compte de l'échelle supra-parcellaire

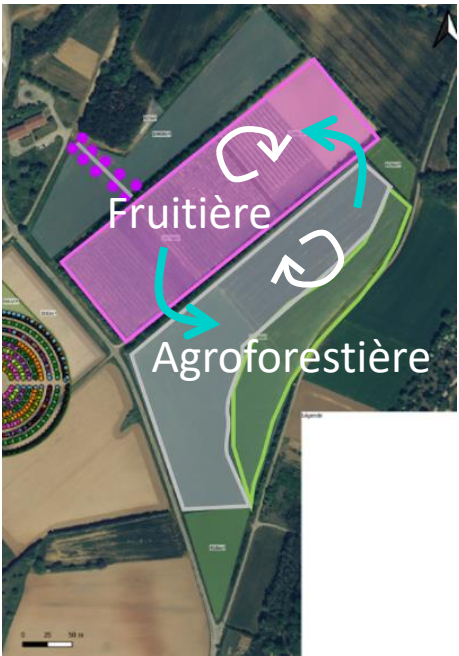


Co-conception de deux entités parcellaires

Atelier 2
co-conception sur
deux parcelles

5%

Supra-Parcellaire

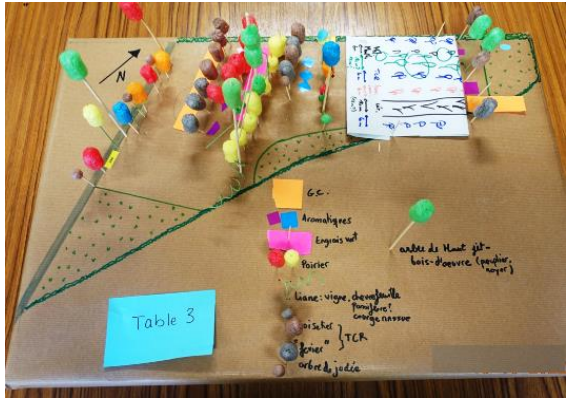
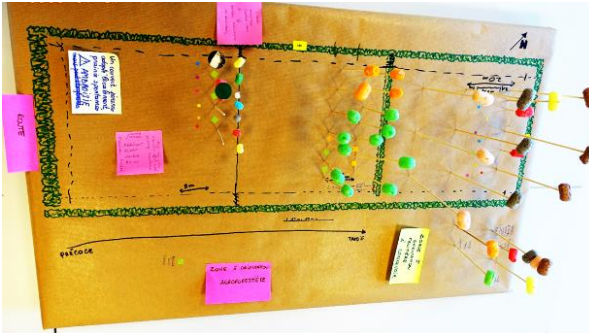


Quels moyens mettre en œuvre en atelier pour concevoir à l'échelle parcellaire, en conservant une cohérence supra-parcellaire ?

Connecter les groupes...

GRAS (Garant Rapporteur Supra-parcellaire)


- IAE
- Espèces végétales / animales
- Agencement spatial
- Densités de plantation
- ETP





Démarche de conception, multi-échelles

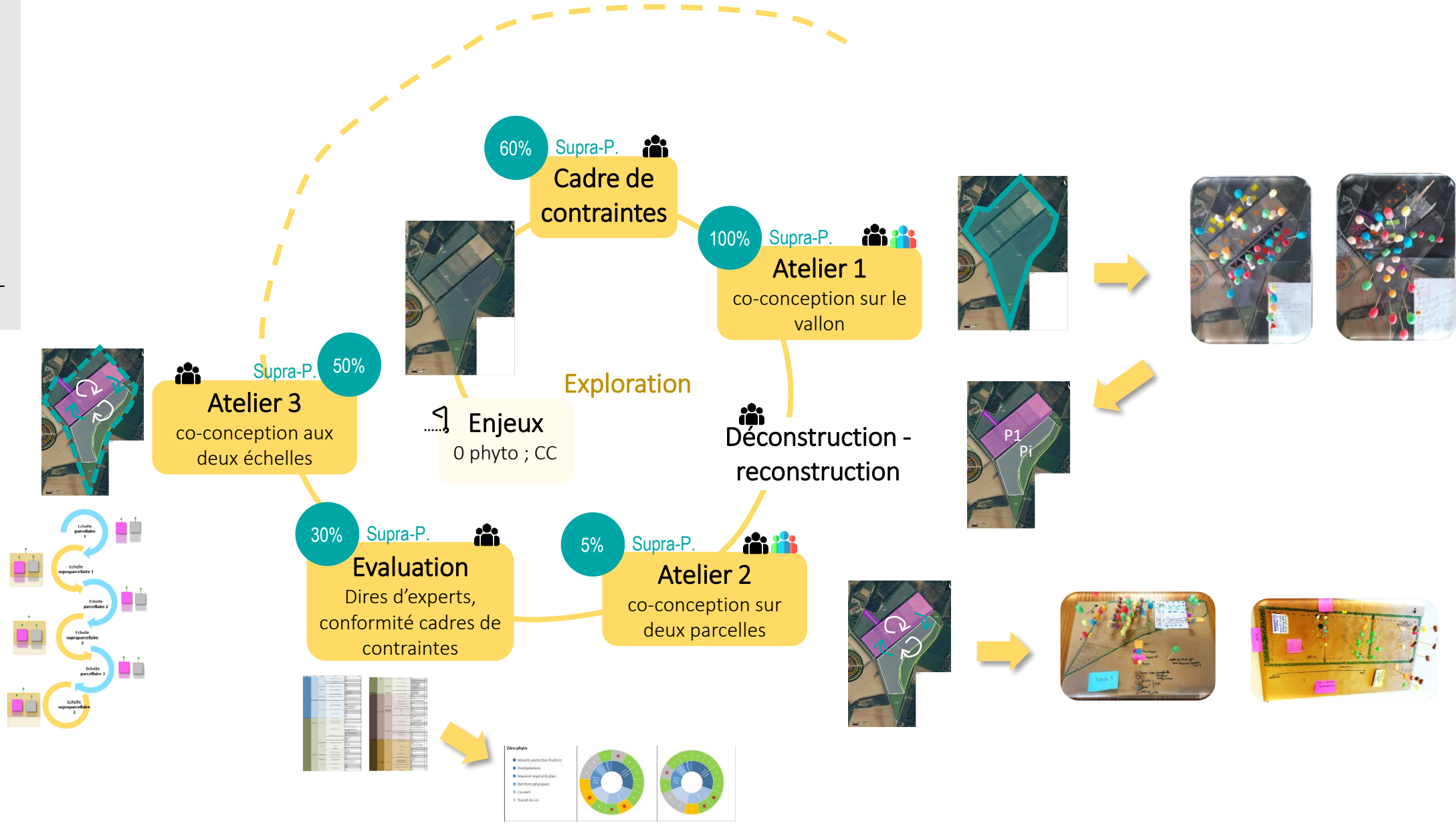
Etape 'explicite'

Etape 'implicite'

 Équipe Gotheron

 Multi-acteurs

 **Supra-P.** Part approx. de prise en compte de l'échelle supra-parcellaire



Alterner les échelles ?

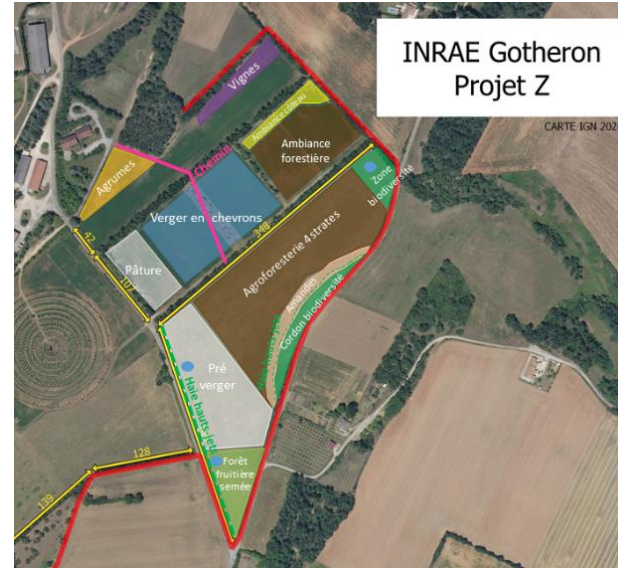
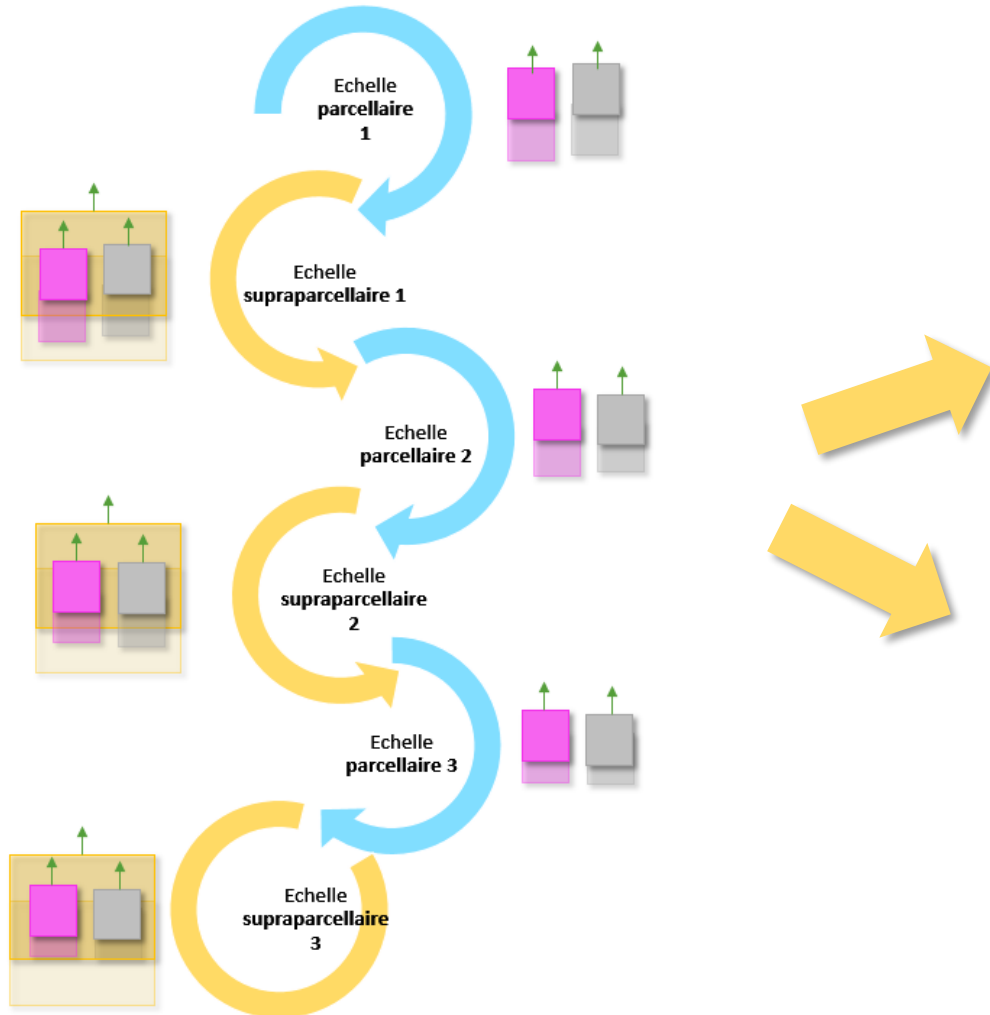
Décembre 2022. Atelier interne Gotheron

Atelier 3

co-conception aux
deux échelles

50%

Supra-Parcellaire



Des allers-retours
indispensables entre
les échelles, à un
rythme à adapter à la
phase de conception ?

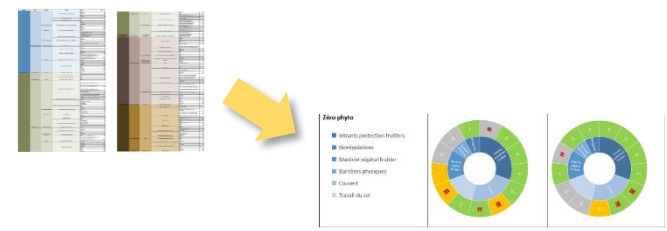
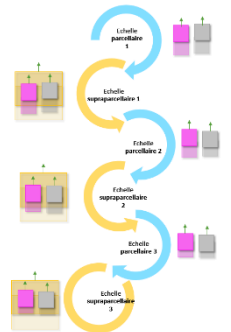
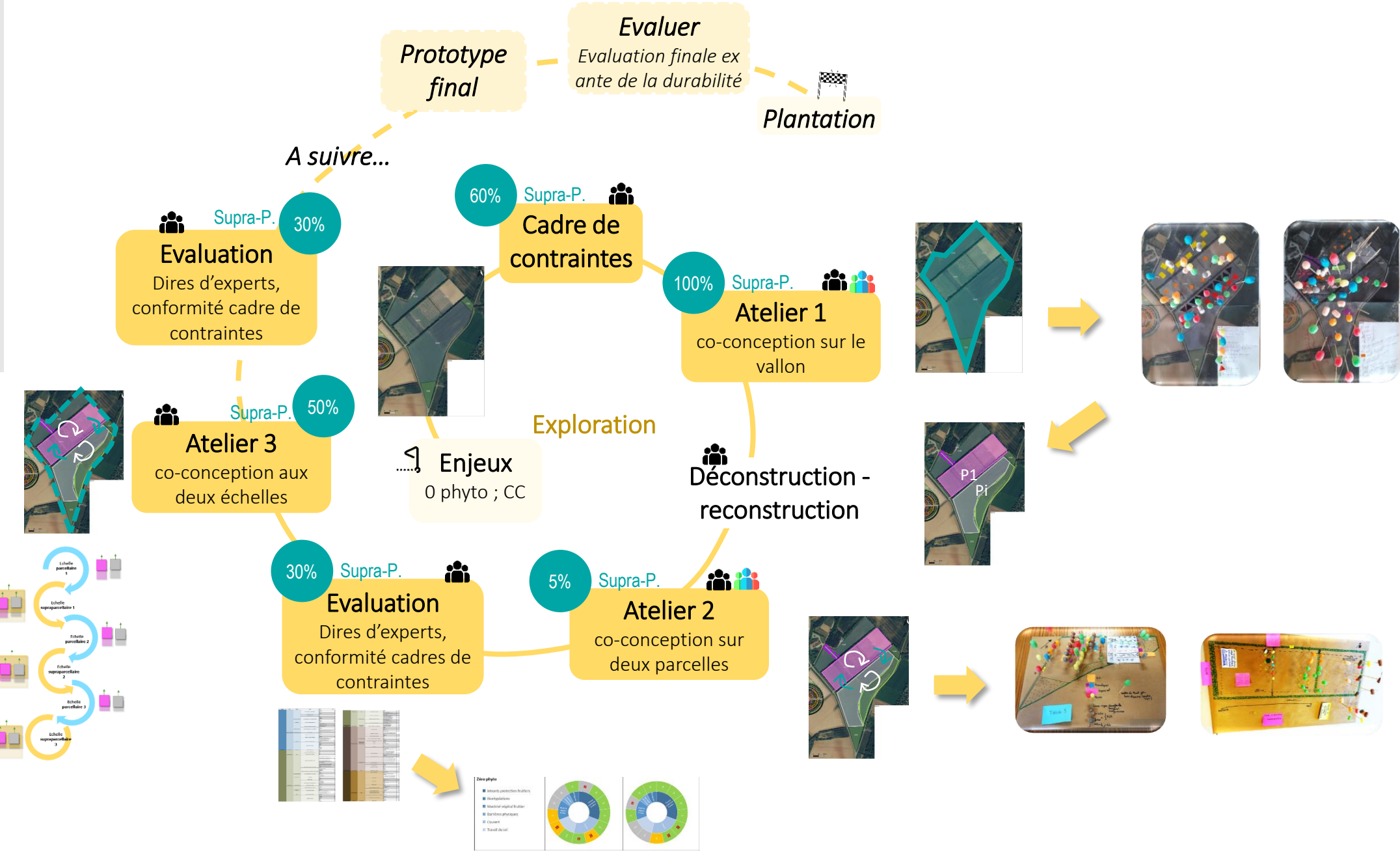
Démarche de conception, multi-échelles

Etape 'explicite'

Etape 'implicite'

Équipe Gotheron
 Multi-acteurs

x % **Supra-P.** Part approx. de prise en compte de l'échelle supra-parcellaire

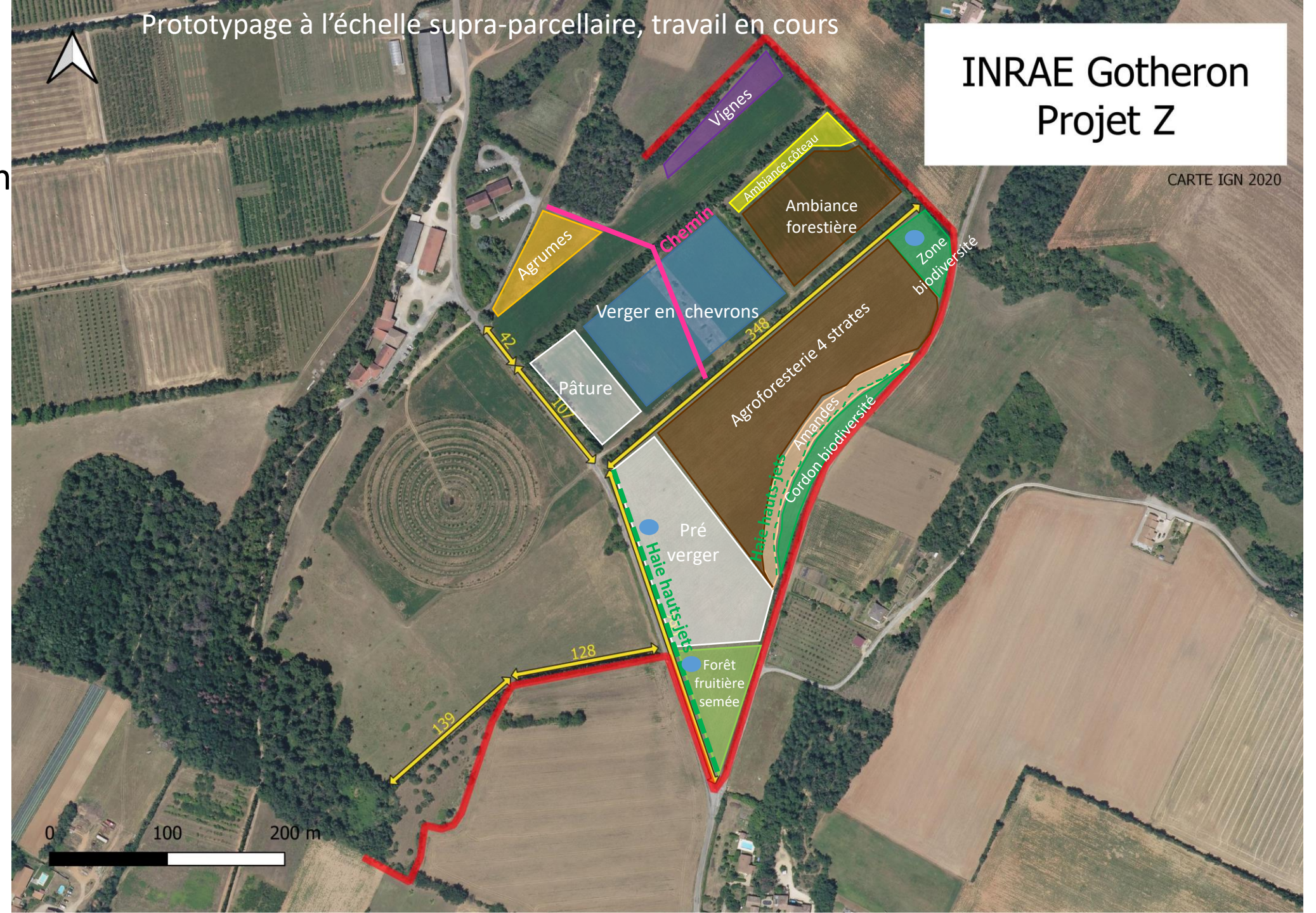


Zonage global - conception en cours

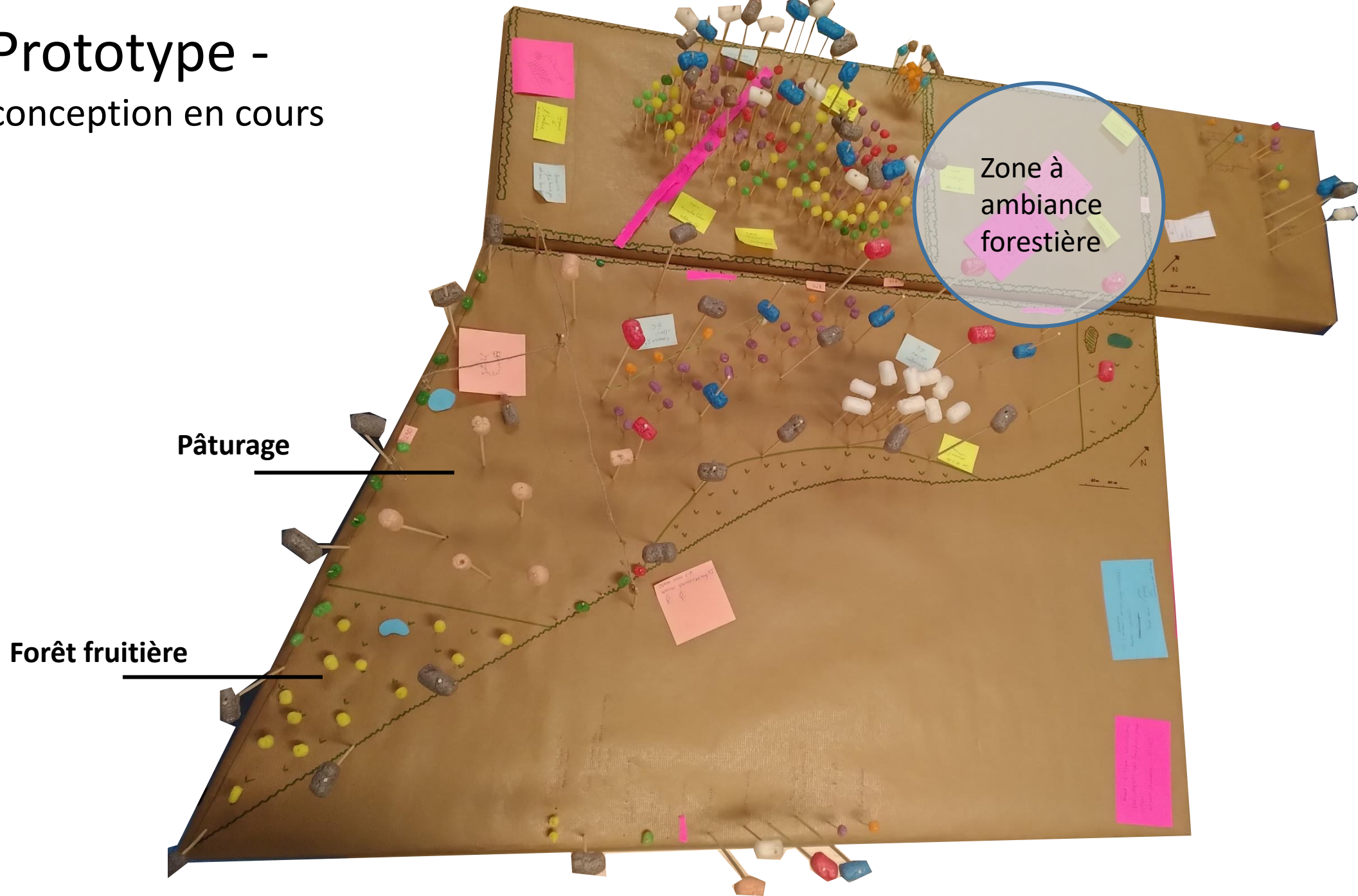
Prototypage à l'échelle supra-parcellaire, travail en cours

INRAE Gotheron Projet Z

CARTE IGN 2020



Prototype - conception en cours

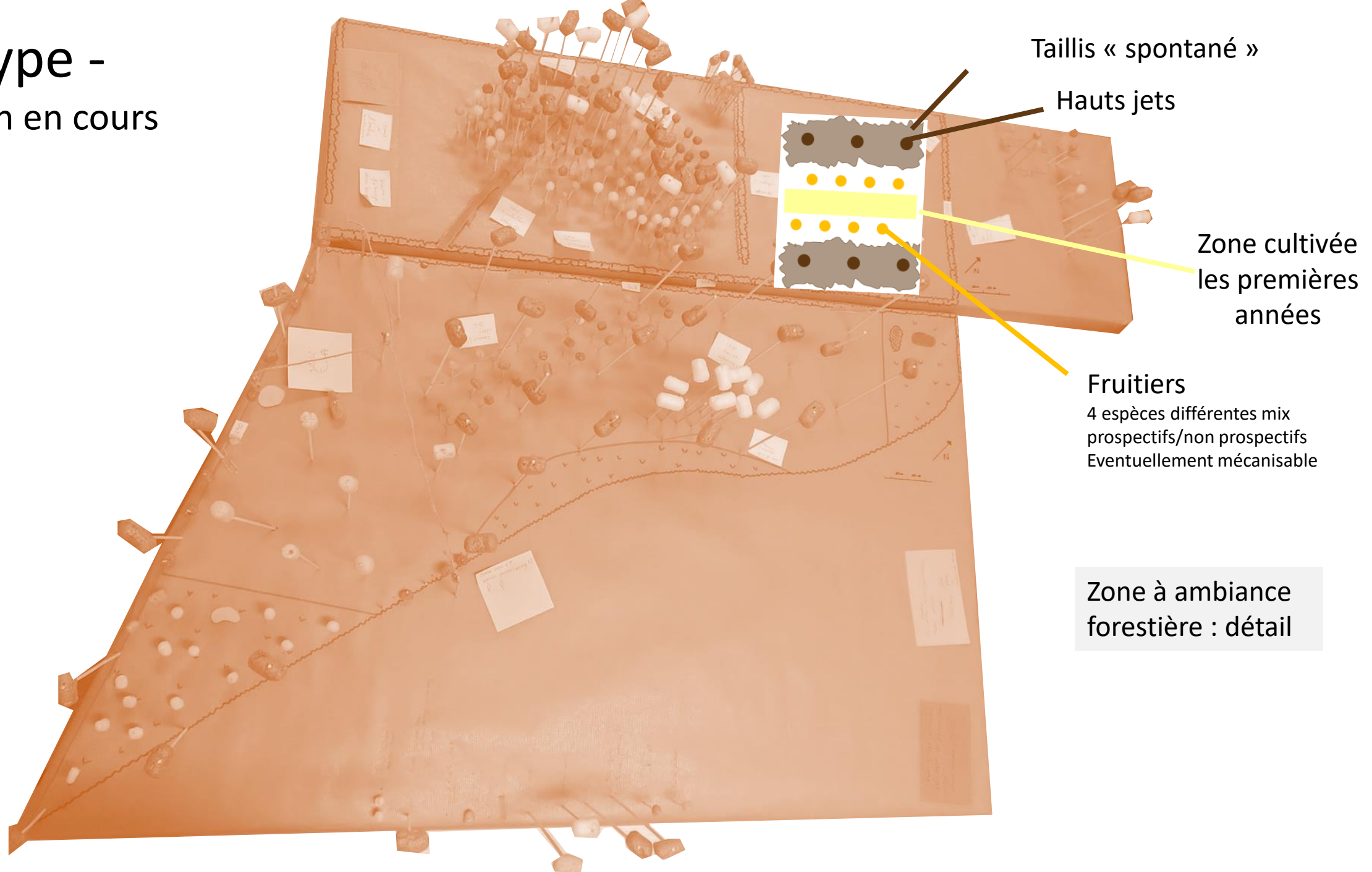


Zone à
ambiance
forestière

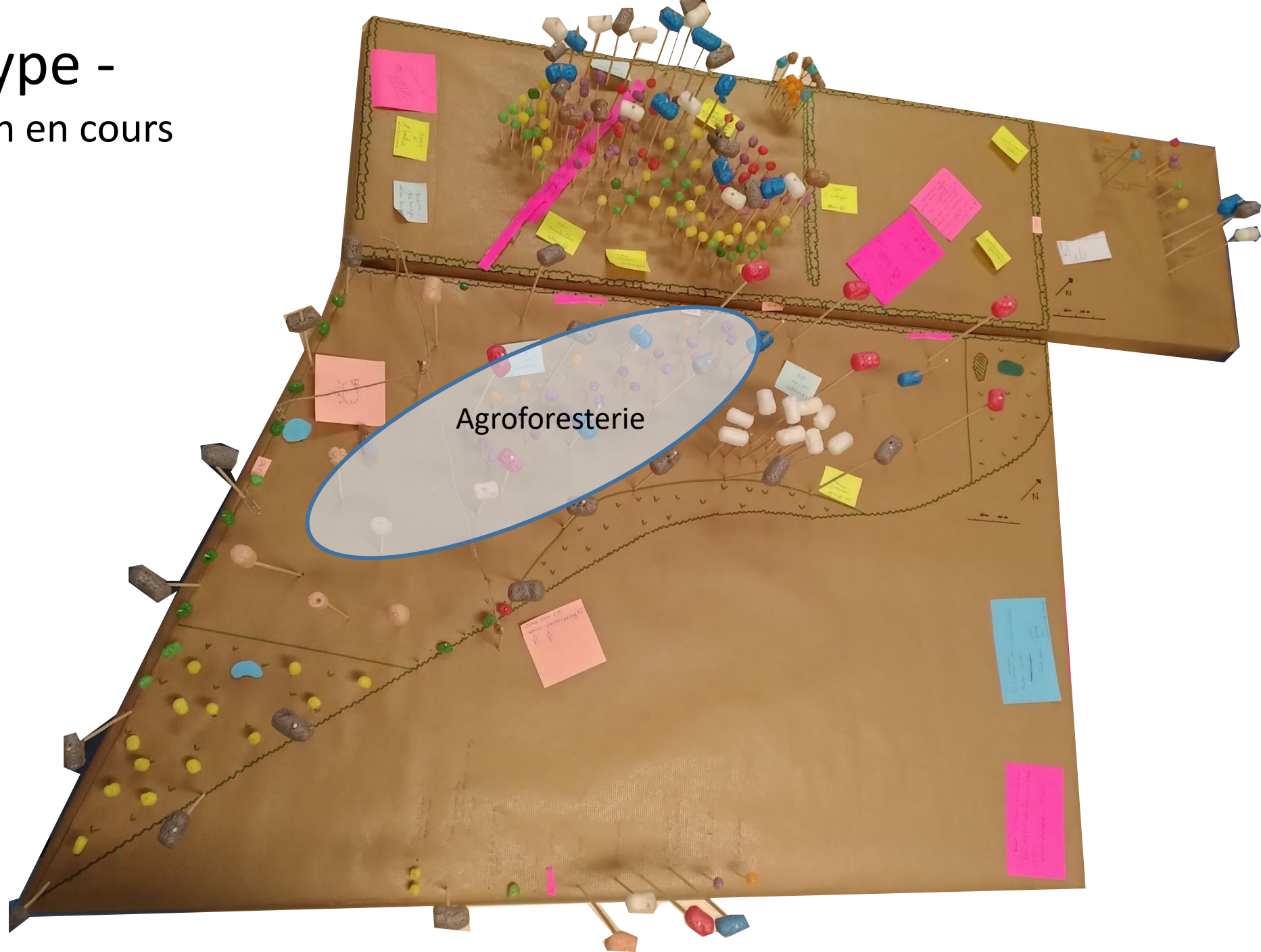
Pâturage

Forêt fruitière

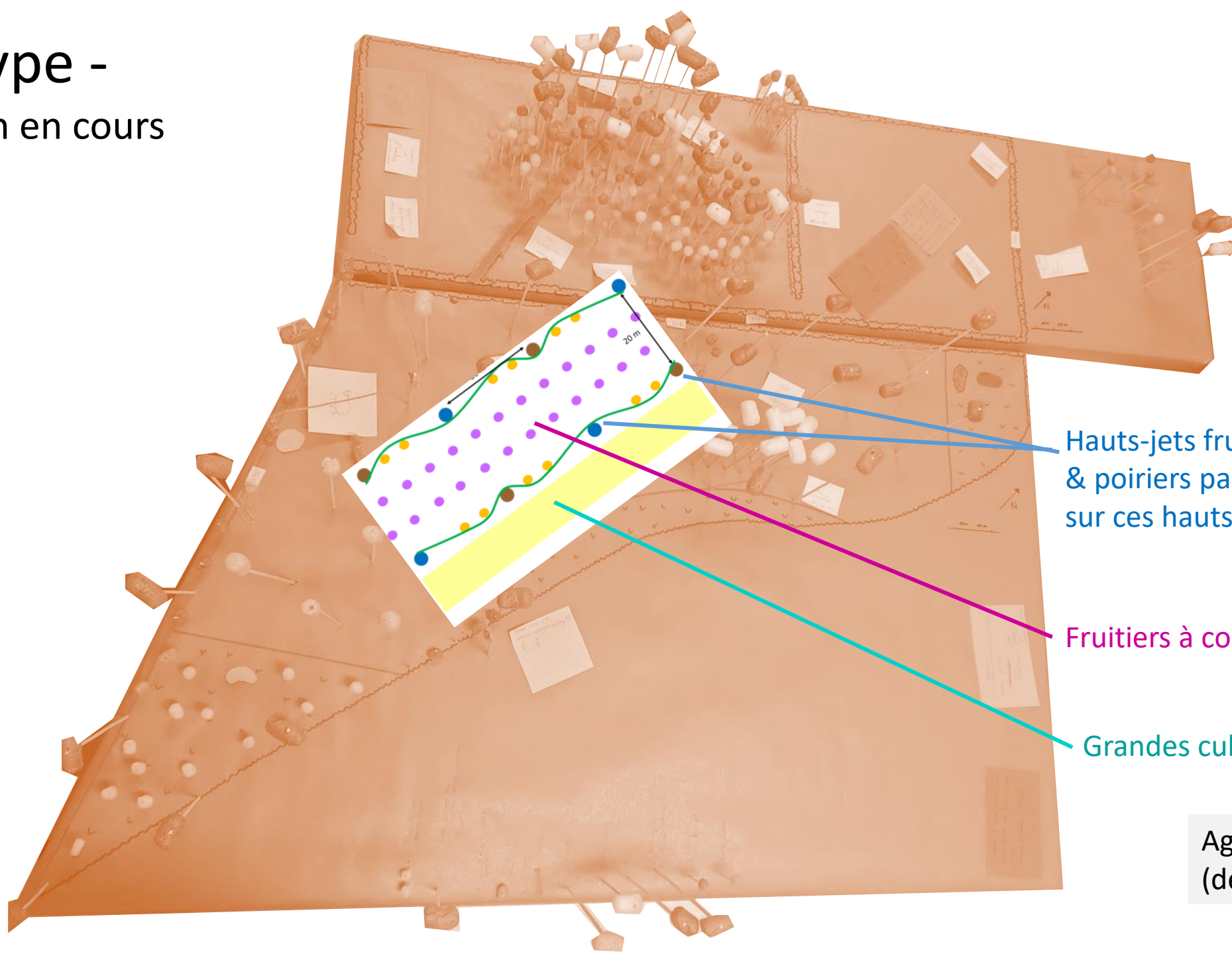
Prototype - conception en cours



Prototype - conception en cours



Prototype - conception en cours



Hauts-jets fruitiers et forestiers
& poiriers palissés
sur ces hauts-jets

Fruitiers à coque arbustifs

Grandes cultures

Agroforesterie
(détail)

Prototype - conception en cours



Prototype - conception en cours

Zone fruitière à
chevrons (détails)

Fruitiers craignant
légèrement les coups
de soleil, ex. abricotier

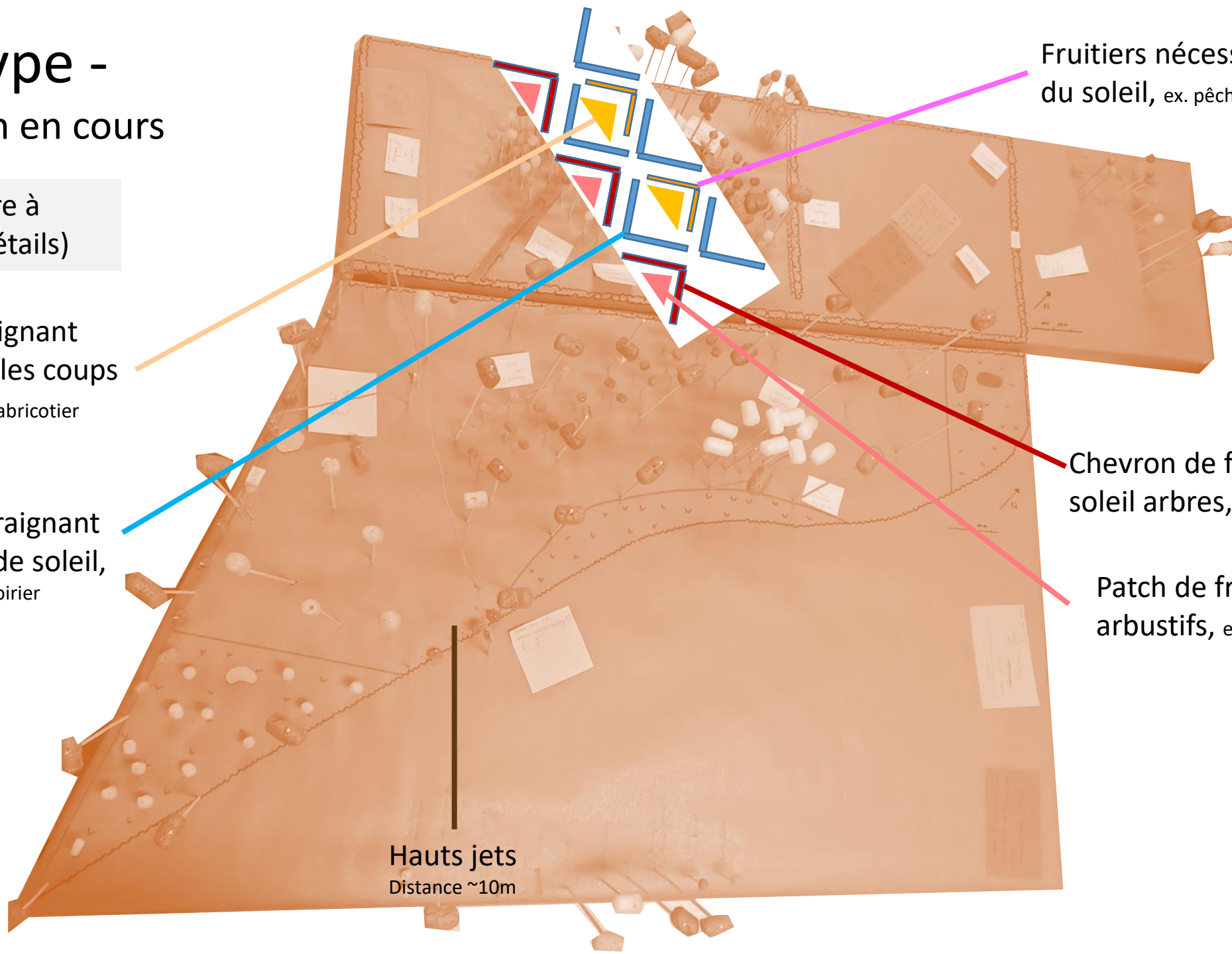
Fruitiers craignant
les coups de soleil,
ex. pommier/poirier

Fruitiers nécessitant
du soleil, ex. pêcheur

Chevron de fruitiers de
soleil arbres, ex. olivier

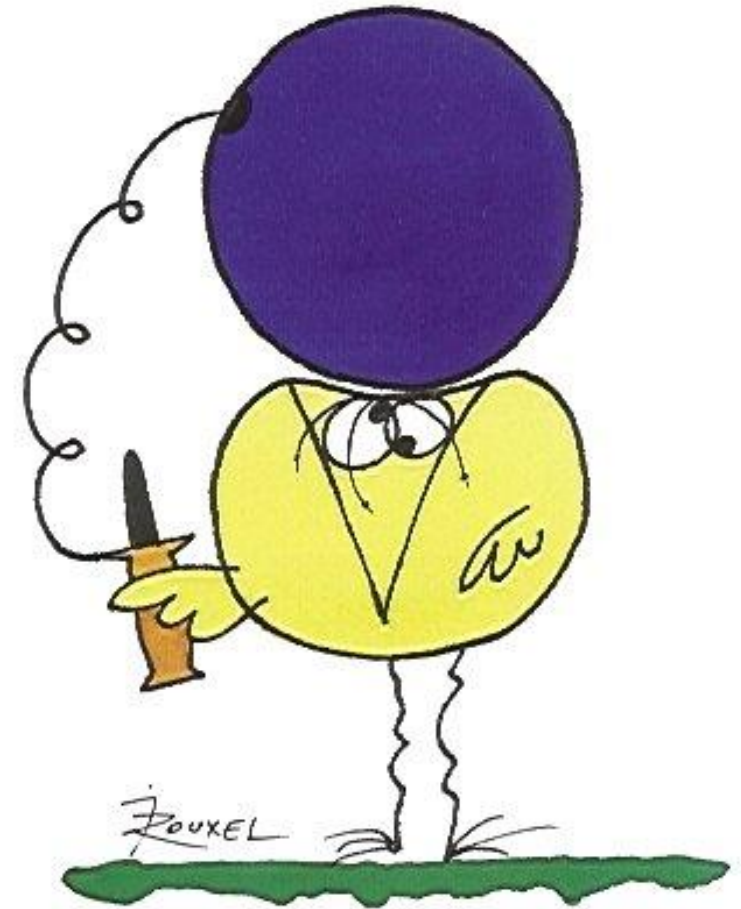
Patch de fruitiers de soleil
arbustifs, ex. grenade

Hauts jets
Distance ~10m



Merci de votre attention !

Les devises Shadok



EN ESSAYANT CONTINUELLEMENT
ON FINIT PAR RÉUSSIR. DONC:
PLUS ÇA RATE, PLUS ON A
DE CHANCES QUE ÇA MARCHE.

